

Магнитный ловитель и магнитный

МАГНИТНЫЙ ЛОВИТЕЛЬ И МАГНИТНЫЙ НАГНЕТАТЕЛЬ

Обзор

Магнитный ловитель спроектирован для извлечения образцов маленьких металлических пород, объектов с причудливой формой таких, как стружка фрезерования, шарошки долота, обрезки, подшипники, клинья, ключей ниппеля и ручных инструментов со дна скважины. Обычно, эти объекты являются результатом поломки долота, скопление фрезерной стружки или просто случайные сбросы не перемолотых предметов. Почти во всех этих случаях, предмет не может быть задействован в нормальной форме.

Магнитные ловители результативно удаляют эти предметы из скважины. Конструктивные особенности инструмента это широкие циркуляционные отверстия, которые смывают стружку и другой мусор, которые могут мешать или препятствовать контакту с магнитом. Разнообразие руководств позволяет компенсировать любую ситуацию по исправлению ошибок.

Конструкция

Комплект магнитных ловителей состоит из корпуса, цельного кожуха, цельной пластины электрода, магнитного элемента и стандартной направляющей промывки.

Корпус произведен из высокопрочной стали. Имеет верхний фитинг ниппеля бурового замка и широкие циркуляционные отверстия.

Магнитный элемент является самым эффективным и мощным постоянным электромагнитом. При необходимости, магнит может заряжаться повторно.

Корпус магнита, кожух и пластина электрода имеют резьбу и привариваются друг к другу во время монтажа с магнитным элементом.

Стандартная нижняя центровая промывка с резьбой, легко удаляется. Загнутые направляющие и фрезерные направляющие также доступны.

Эксплуатация

Магнитные ловители обычно работают в трубах или в буровой трубе, но могут работать на канате. Доступны канатные переходники. Магнитные ловители установлены до низа ловильной колонны и опускаются в скважину в пределах от шести до двенадцати дюймов ловителя. Циркулирует для промывки ловителя. Снижает циркуляцию и углубляет магнитный ловитель. Медленно вращает для гарантии позитивного контакта. Прерывает циркуляцию и поднимает магнитный ловитель из скважины.

Вспомогательное

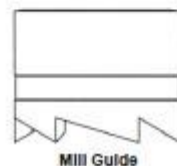
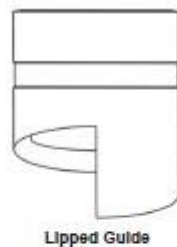
оборудование

Направляющие

Направляющая промывки стандартная. Загнутые направляющие и фрезерные направляющие также доступны. Загнутые направляющие централизуют ловитель для обеспечения контакта с магнитом. Фрезерные направляющие позволяют фрезеровать любую мягкую породу или оттаивать свободный мусор на дне скважины.

Реле

Так как магниты не должны потерять их мощность во время нормального использования, хранение магнита вблизи электродвигателя или на коротком расстоянии друг от друга может отрицательно повлиять на их заряд. Реле рекомендованы при хранении магнитов для снижения притяжения различных металлических объектов или частиц. Реле необходимы при авиа перевозках.



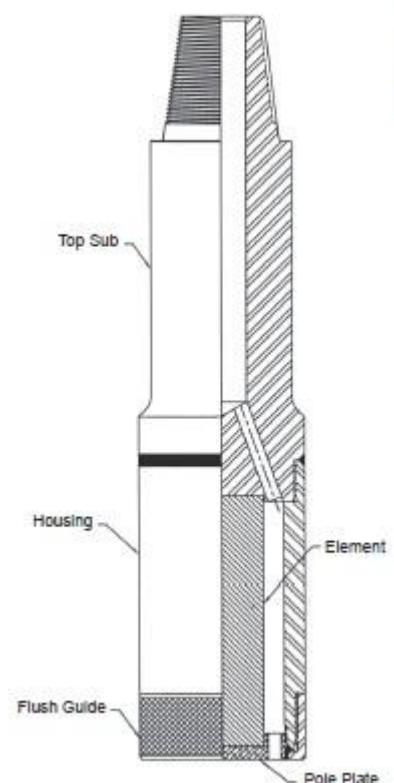
Зарядные устройства магнитов



Наша ультрасовременная панель управления позволяет быстро и легко перезарядить. Нет ограничений по количеству перезарядок магнита. Зарядные устройства магнита обеспечивают максимальную эффективность зарядки, простоту эксплуатации и долговечность.

При заказе, пожалуйста уточните:

- Наименование и количество комплектов
- Размер - Внеш. диаметр
- Верхнее соединение, если оно отличается от стандартного



Магнитный ловитель и магнитный

Размер скважины		от 1-1/4 до 2	от 1-5/8 до 2-1/2	от 2 до 2-3/4	от 2-3/8 до 3-1/4	от 2-3/4 до 3-1/4	от 3 до 3-3/4	от 3-1/4 до 4-1/8
Внешний диаметр		1	1-1/4	1-1/2	1-3/4	2-1/4	2-1/2	3
Соединение		5/8-11 UNC	5/8 SR	5/8 SR	3/4 SR	3/4 SR	3/4 SR	2-3/8 Tbg
Дополнительная Фунты		4	6	9	12	20	65	70
Выполнено Комплект	Bowen No.	306-100 32060	306-125 32080	306-150 32100	306-175 32120	306-225 32150	306-250 32170	306-300 32180
Корпус	Bowen No.	...	V1000 32081	V1001 32101	V1002 32121	V1003 32151	V1004 32171	V1005 32181
Кожух	Bowen No.	V20005 32062	V2000 32082	V2001 32102	V2002 32122	V2003 32152	V2004 32172	V2005 32182
Пластина	Bowen No.	V30005 32063	V3000 32083	V3001 32103	V3002 32123	V3003 32153	V3004 32173	V3005 32183
Магнитный Элемент	Bowen No.	V4000 32064	V4000 32084	V4001 32104	V4002 32124	V4003 32154	V4004 32174	V4005 32184
Направляющая	Bowen No.	...	V6000 32085	V6001 32105...	V6002 32125	V6003 32155	V6004 32175	V6005 32185
Колпачок для	Bowen No.

Вспомогательные компоненты

Резанные - загнутые	Bowen No.	-	V6000 32085	V6001 32105	V6002 32125	V6003 32155	V6004 32175	V6005 32185
Фрезерные направляющие	Bowen No.	-	V6000 32085	V6001 32105	V6002 32125	V6003 32155	V6004 32175	V6005 32185
Адаптер - 5/8" Насосная	Bowen No.	-
Адаптер - 3/4" Насосная	Bowen No.	-	V7005 70513
Реле	Bowen No.	V90005 -	V9000 66005	V9001 66008	V9002 74731	V9003 74732	V9004 66014	V9005 71716

Специальные примечания:

(1) Направляющие, оставленные негабаритными являются дополнительными затратами. Магниты транспортируемые авиа перевозкой должны быть с реле.

При заказе, пожалуйста уточните:

- Наименование и количество комплектов
- Размер - Внеш. диаметр
- Верхнее соединение, если оно отличается от стандартного

Рекомендуемые дополнительные детали

- 1 x Загнутые направляющие
- 1 x Фрезерные направляющие



Магнитный ловитель и магнитный

Размер скважины	от 4 до 4-	от 4-1/4 до 4-1/2	от 4-1/2 до 5	от 5-1/8 до 5-1/2	от 5-5/8 до 6	от 6-1/8 до 6	от 6-1/8 до 6-1/2
Внешний	3-1/4	3-1/2	4	4-1/2	5	5-1/2	5-3/4
Верх	2-3/8	2-3/8 API	2-3/8 API	2-7/8 API	2-7/8 API	3-1/2 API	3-1/2 API
Соединение	Tbg	Reg	Reg 115	Reg 160	Reg 200	Reg 250	Reg 250
Дополнительная Фунты	85	90					
Выполнено Комплект	306-325	306-350	306-400	306-450	306-500	306-550	306-575
Bowen No.	32190	32210	32230	32240	32260	32270	32280
Корпус	V1006	V1007	V1008	V109	V1010	V1011	V1012
Bowen No.	32191	32211	32231	32241	32261	32271	32281
Кожух	V2006	V2007	V2008	V2009	V2010	V2011	V2012
Bowen No.	32192	32212	32232	32242	32262	32272	32282
Пластина электрода	V3006	V3007	V3008	V3009	V3010	V3011	V3012
Bowen No.	32193	32213	32233	32243	32263	32273	32283
Магнитный Элемент	V4006	V4007	V4008	V4009	V4010	V4011	V4011
Bowen No.	32194	32214	32234	32244	32264	32274	32274
Направляющая промывка	V6006	V6007	V6008	V6009	V6010	V6011	V6012
Bowen No.	32195	32215	32235	32245	32265	32275	32285
Колпачок для защиты резьбы	...	V8000	V8000	V8001	V8001	V8002	V8002
Bowen No.	...	2-3/8 API Reg	2-3/8 API Reg	2-7/8 API Reg	2-7/8 API Reg	3-1/2 API Reg	3-1/2 API Reg

Вспомогательные компоненты

Резанные - загнутые	Bowen No.	V6006	V6007	V6008	V6009	V6010	V6011	V6012
		32195	32215	32235	32245	32265	32275	32285
Фрезерные направляющие	Bowen No.	V6006	V6007	V6008	V6009	V6010	V6011	V6012
		32195	32215	32235	32245	32265	32275	32285
Адаптер - 5/8" Насосная	Bowen No.	-	-	V5008	V5009	V5009	V5011	V5011
		-	-	62250	62252	62252	62254	62254
Адаптер - 3/4" Насосная	Bowen No.	V7005	-	V7008	V7009	V7009	V7011	V7011
		70513	-	62251	62253	62253	62255	62255
Реле	Bowen No.	V9006	V9007	V9008	V9009	V9010	V9011	V9012
		66016	66021	66026	66027	66030	66031	74962

Специальные примечания:

(1) Направляющие, оставленные негабаритными являются дополнительными затратами. Магниты транспортируемые авиа перевозкой должны быть с реле.

При заказе, пожалуйста уточните:

- Наименование и количество комплектов
- Размер - Внеш. диаметр
- Верхнее соединение, если оно отличается от стандартного

Рекомендуемые дополнительные детали

- 1 x Загнутые направляющие
- 1 x Фрезерные направляющие

Магнитный ловитель и магнитный

Размер скважины	от 6-5/8 до 7-1/2 6	от 7-5/8 до 8-1/2 7	от 8-5/8 до 9-3/4 8	от 9-7/8 до 10-1/2 9	от 11-3/4 до 13 10	от 12-1/4 до 14 11	
Внешний диаметр корпуса	3-1/2 API	4-1/2 API	4-1/2 API	4-1/2 API	68-15/08	6-5/8 API	6-5/8 API
Верхнее соединение	Reg 250	Reg 330	Reg 560	Reg 680	Reg 750	Reg 800	Reg 800
Дополнительная синхронизация в фунтах							
Выполнено комплект	306-600	306-700	306-800	306-900	306-1000	306-1050	306-1150
Bowen No.	32290	32300	32310	32330	32340	32350	32370
Корпус	V1013	V1014	V1015	V1016	V1017	V10018	V1019
Bowen No.	32291	32301	32311	32331	32341	32351	32371
Кожух	V2013	V2014	V2015	V2016	V2017	V2018	V2019
Bowen No.	32292	32302	32312	32332	32342	32352	32372
Пластина электрода	V3013	V3014	V3015	V3016	V3017	V3017	V3019
Bowen No.	32293	32303	32313	32333	32343	32343	32373
Магнитный элемент	V4013	V4014	V4015	V4016	V4017	V4017	V4019
Bowen No.	32294	32304	32314	32334	32344	32344	32374
Промывка	V6013	V6014	V6015	V6016	V6017	V6018	V6019
Bowen No.	32295	32305	32315	32335	32345	32355	32375
Колпачок	V8002	V8003	V8003	V8003	V8004	V8004	V8004
Bowen No.	3-1/2 API Reg	4-1/2 API Reg	4-1/2 API Reg	4-1/2 API Reg	6-5/8 API Reg	6-5/8 API Reg	6-5/8 API Reg

Вспомогательные компоненты

Резанные - загнутые	Bowen No.	V6013	V6014	V6015	V6016	V6017	V6018	V6019
		32295	32305	32315	32335	32345	32355	32375
Фрезерные направляющие	Bowen No.	V6013	V6014	V6015	V6016	V6017	V5018	V6019
		32295	32305	32315	32335	32345	32355	32375
Адаптер - 5/8" Насосная штанга	Bowen No.	V5011	V5014	V5014	V5014	V5017	V5017	V5017
		62254	62256	62256	62256	62258	62258	62258
Адаптер - 3/4" Насосная штанга	Bowen No.	V7011	V7014	V7014	V7014	V7017	V7017	V7017
		62255	62257	62257	62257	62259	62259	62259
Реле	Bowen No.	V9013	V9014	V9015	V9016	V9017	V9017	V9019
		66039	56181	66041	66044	66045	66045	66218

Специальные примечания:

(1) Направляющие, оставленные негабаритными являются дополнительными затратами. Магниты транспортируемые авиа перевозкой должны быть с реле.

При заказе, пожалуйста уточните:

- Наименование и количество комплектов
- Размер - Внеш. диаметр
- Верхнее соединение, если оно отличается от стандартного

Рекомендуемые дополнительные детали

- 1 x Загнутые направляющие
- 1 x Фрезерные направляющие

Магнитный ловитель и магнитный

Размер скважины		15	17	20
Внешний диаметр корпуса				
Верхнее соединение		14 6-5/8 API Reg 1,100	16 6-5/8 API Reg 1,100	19 7-5/8 API Reg 1,470
Дополнительная				
Полная сборка		306-1400	306-1600	306-1900
	Bowen No.	32380	79183	79189
Корпус		V1020	V1021	V1022
	Bowen No.	32381	145730	79190
Кожух		V2020	V2021	V2022
	Bowen No.	32382	145731	79191
Пластина электрода		V3020	V3021	V3022
	Bowen No.	32383	145732	79192
Магнитный элемент		V4020	V4020	V4022
	Bowen No.	32384	32384	79193
Промывка направляющей		V6020	V6021	V6022
	Bowen No.	32385	79188	79194
Колпачок		V8004	V8004	V8005
	Bowen No.	6-5/8 API Reg	6-5/8 API Reg	7-5/8 API Reg

Вспомогательные компоненты

Резанные - загнутые направляющие		V6020	V6021	V6022
	Bowen No.	32385	79188	79194
Фрезерные направляющие		V6020	V6021	V6022
	Bowen No.	32385	79188	79194
Адаптер - 5/8" Насосная штанга		V7017
	Bowen No.	62258
Адаптер - 3/4" Насосная штанга		V5017
	Bowen No.	62258
Реле		V9020	V9021	V9022
	Bowen No.	66219	145867	...

Специальные примечания:

(1) Направляющие, оставленные негабаритными являются дополнительными затратами. Магниты транспортируемые авиа перевозкой должны быть с реле.

При заказе, пожалуйста уточните:

- Наименование и количество комплектов
- Размер - Внеш. диаметр
- Верхнее соединение, если оно отличается от стандартного

Рекомендуемые дополнительные детали

- 1 x Загнутые направляющие
- 1 x Фрезерные направляющие