



Рисунок 100 Черная гайка, желтые переходники

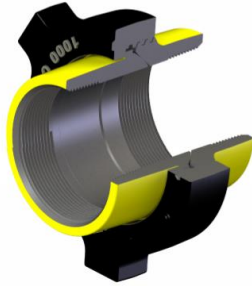


Рисунок 100- Соединения, рассчитанные на номинальное давление гидравлического опробования при температуре холодной обработки (NSCWP) 1000 фунт/кв.дюйм имеются в размерах 2"-8". Рекомендованы для манифольдов низкого давления и областей применения, где рабочие давления не превышают 1000 фунт/кв.дюйм. Показанные на Рисунке 100 соединения производятся из твердого, ударопрочного/ковкого чугуна, с изготавливаемыми прецизионным методом шаровыми конусными (переход от наружной к внутренней резьбе) шаровыми седлами. Это соединение также имеется в наличии как 16" стыковое сварное соединение сортамента 80.

Рисунок 200 Синяя гайка, серые переходники

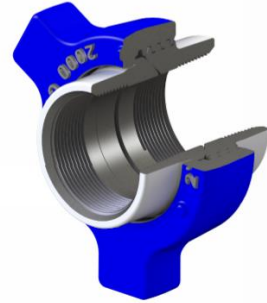


Рисунок 200- Соединения NSCWP 2000 фунт/кв.дюйм имеются в размерах 1"-10". Эти соединения являются компактными и широко применяются для трубопроводов низкого давления на буровых установках. Они также соответствуют большинству требований на диапазонах среднего давления для работы с воздухом, водой, нефтью или газом. Могут предлагаться выполненными в виде стыкового сварного соединения сортамента 40 и 80. Также в наличии имеются переходники из нержавеющей стали.

Рисунок 206 Синяя гайка, серые переходники

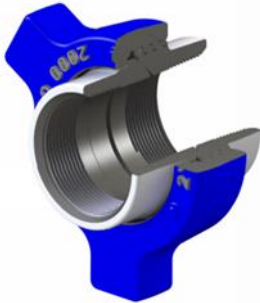


Рисунок 206- Соединения NSCWP 2000 фунт/кв.дюйм имеются в размерах 1"-10". Эти соединения устанавливаются с уплотнительным кольцом в поверхности посадки переходника с наружной резьбой для более эффективной герметизации. Могут предлагаться выполненными в виде стыкового сварного соединения сортамента 40 и 80. Также в наличии имеются переходники из нержавеющей стали.

Рисунок 207 Синяя заглушка, серые переходники

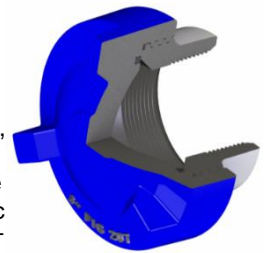


Рисунок 207- Соединения NSCWP 2000 фунт/кв.дюйм имеются в размерах 3", 4" и 6". Эти соединения устанавливаются с уплотнительным кольцом из нитрила в заглушке для более эффективного закрытия. При снятии заглушки, переходник с внутренней резьбой будет навинчиваться на шланг, трубу или трубку, снабженные переходником с наружной резьбой и гайкой, показанными на рисунке 200 или 206. Рекомендованы для работы с воздухом, водой, нефтью или газом. Могут предлагаться выполненными в виде стыкового сварного соединения сортамента 40 и 80.



Рисунок 211 Серая гайка, синие переходники



Рисунок 211- Изолирующие соединения NSCWP 2000 фунт/кв.дюйм имеются в размерах 2" и 3". Изолированная конструкция исключает контакт "металл-металл" по всему соединению, в то время как двойные устойчивые к истиранию формованные прецизионным способом эластомеры обеспечивают надежное уплотнение. Рекомендованы в случаях, когда ставится задача предотвращения электролитической коррозии или для статической изоляции участков трубопровода. Для продления срока службы соединения предлагаются сменные комплекты уплотнений.

Рисунок 300 Серая гайка, желтые переходники



Рисунок 300- Соединения NSCWP 2000 фунт/кв.дюйм имеются в размерах 1" и 2". Особенностью этих соединений является эффективная и надежная конструкция уплотнения "плоский торец/уплотнительное кольцо". Они в одинаковой степени эффективно обеспечивают герметизацию в среде пара или жидкости низкого или высокого давления. Кроме того, конструкция с "плоским торцом" позволяет быстро выполнять боковые отводы от коротких секций жесткого трубопровода, без необходимости разводки трубы.

Рисунок 400 Черная гайка, красные переходники

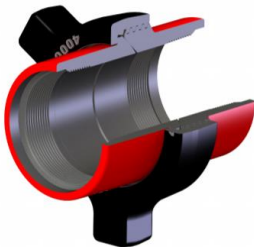


Рисунок 400- Эти соединения NSCWP имеются в размерах 2", 3" и 4" 4,000 фунт/кв.дюйм и 5", 6" и 12" 2,500 фунт/кв.дюйм. Все три детали изготовлены из стальных поковок с толстыми стенками и прочной конструкцией. Они оснащены шариковыми и конусными уплотнениями для удобства центрирования. (5" и выше имеют уплотнительное кольцо из нитрила для дополнительной герметизации).

Рисунок 600 Черная гайка, серебристые переходники

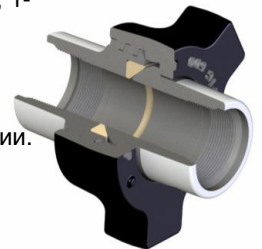


Рисунок 600- Соединения NSCWP 6000 фунт/кв.дюйм имеются в размерах 1", 1-1/2", 2" и 4". Эти соединения имеют бронзовую вставку седла, чтобы обеспечить дополнительный дифференциал твердости между седлами для улучшенной герметизации.

Рисунок 602 Черная гайка, оранжевые переходники

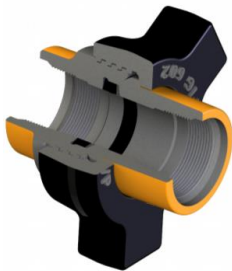


Рисунок 602- Соединения NSCWP 6000 фунт/кв.дюйм имеются в размерах 1", 1-1/4", 1-1/2", 2", 3", 4", 5" и 6" для стандартного режима или работ в среде кислого газа. Конструктивной особенностью этих соединений является уплотнительное кольцо из упругого нитрила, которое обеспечивает герметизацию и защищает уплотнение "сталь-сталь" соединения. Рекомендованы для манифольдов и устанавливаемого на грузовом автомобиле оборудования в случаях, когда критическими факторами являются размер и вес.

Рисунок 1002 Красная гайка, синие переходники

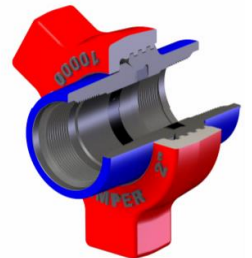


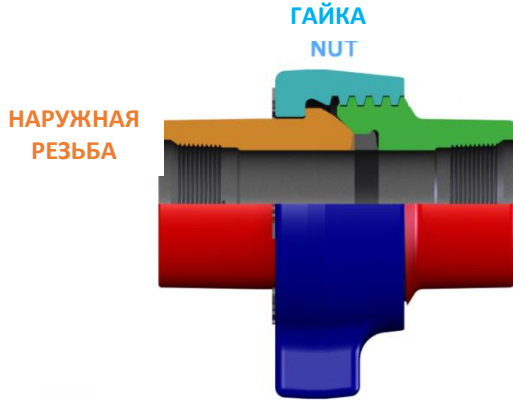
Рисунок 1002- Эти соединения NSCWP имеются в размерах 1" - 4" 10000 фунт/кв.дюйм и 5" 7 6" 7500 фунт/кв.дюйм. Эти соединения также имеют уплотнительное кольцо из упругого нитрила (для размеров 5" и 6" предусмотрено уплотнительное кольцо из нитрила). Изготавливаются из легированной стали и используются, по большей части, сервисными компаниями в таких областях, как цементирование, гидроразрыв пласта и кислотная обработка. Разработаны для систем высокого давления, в том числе для систем, устанавливаемых на грузовых автомобилях, также в наличии имеются соединения, показанные на рис. 1002, для работ в сероводородсодержащей среде.



Описания

Конструкции торцевых соединений труб

(В наличии имеются переходники с наружной и внутренней резьбой)



РЕЗЬБОВОЕ

(стандартная трудная резьба, трубопроводная резьба или круглая резьба 10 ниток/дюйм)



СВАРНОЕ СТЫКОВОЕ

(сортамент 40, 80, 160 и особо повышенной прочности)

Рисунок 1003 Черная гайка, зеленые переходники

Рисунок 1003- Имеются в наличии размеры 3" в расчете на давление 10000 фунт/кв.дюйм и 4", 5" и 6" в расчете на давление 7500 фунт/кв.дюйм (давление при температуре холодной обработки). Размеры 3" и 4" могут выполняться с торцами с трубопроводной резьбой, и все размеры - со стыковым сварным соединением сортамента 160 или особо повышенной прочности. Рекомендованы для работы с воздухом, водой, нефтью, буровым раствором или газом, когда ставится задача центрирования трубопровода. В частности, подходит для манифольдов высокого давления и буровых установок. Эти соединения включают шаровое седло, которое обеспечивает 7-1/2° нецентрированность или угловую регулировку относительно центра, для общей характеристики нецентрированности 15°. Помимо уплотнения "сталь-сталь" этого соединения, уплотнительное кольцо из нитрила гарантирует герметичное соединение в любом положении нецентрированности.

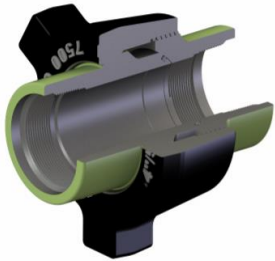


Рисунок 1502 Синяя гайка, красные переходники

Рисунок 1502- Эти соединения NSCWP 15000 фунт/кв.дюйм имеются в размерах 1", 1-1/2" 2", 3", 4" и 5", снабжены сменным уплотнительным кольцом из нитрила. Изготавливаемая из легированной стали, толстостенная и прочная конструкция обеспечили популярность этих соединений у сервисных компаний, для рабочих давлений до 15000 фунт/кв.дюйм. Показанные на рис. 1502 соединения также предлагаются для режима эксплуатации в среде кислого газа.

