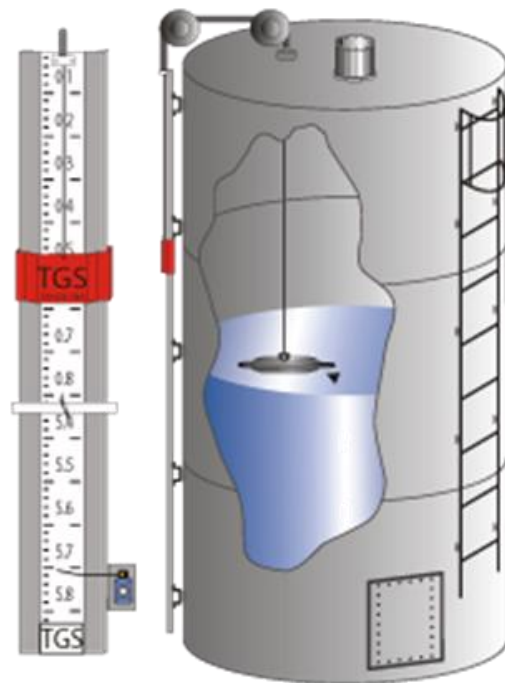


Описание

**Механический указатель уровня в кислотозащищённом исполнении, монтируемый сбоку резервуара**

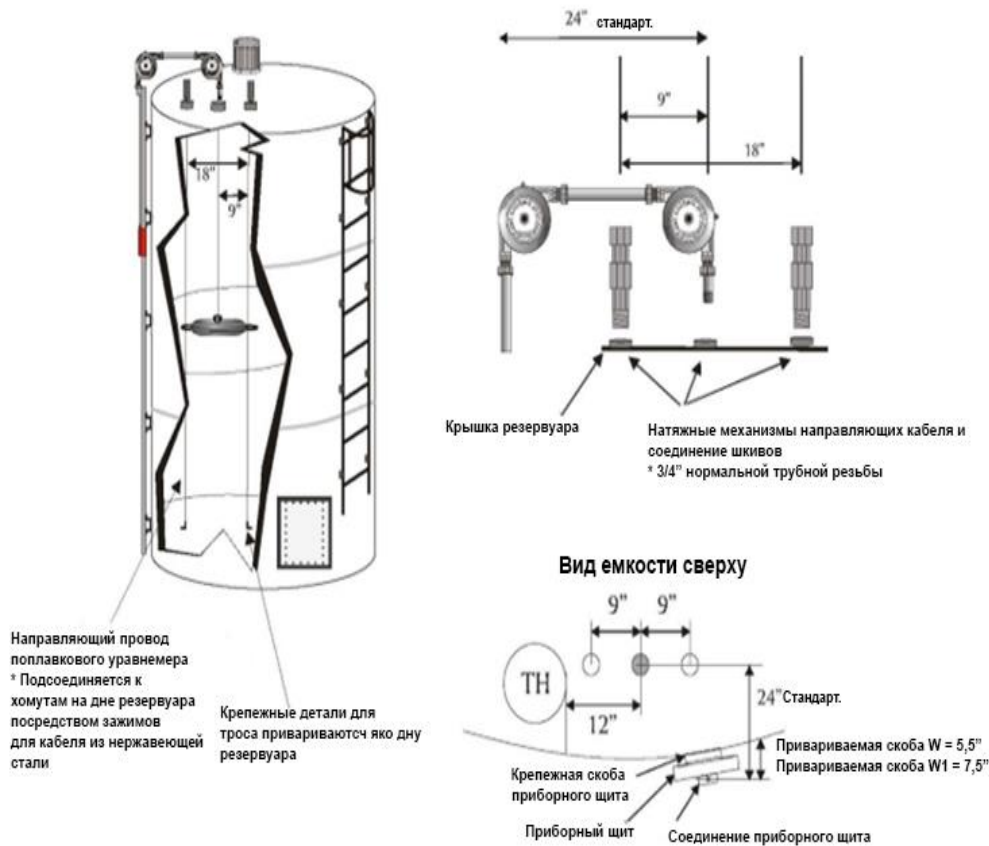
**Модель 5010**

- Блок шкивов, смазываемый консистентной смазкой
- Большой удобочитаемый индикатор и указатель
- Трубная обвязка резервуара 3/4"
- Легкообслуживаемая установка
- Может быть дополнительно установлен точечный переключатель для аварийных сигналов высокого/низкого уровня – в соответствии с требованиями Канадской ассоциации по стандартизации CSA, Класса 1 Разд. 1.
- Изготовлен из коррозионностойких материалов – нержавеющей стали, ПВХ, алюминия и стеклопластика





Чертеж



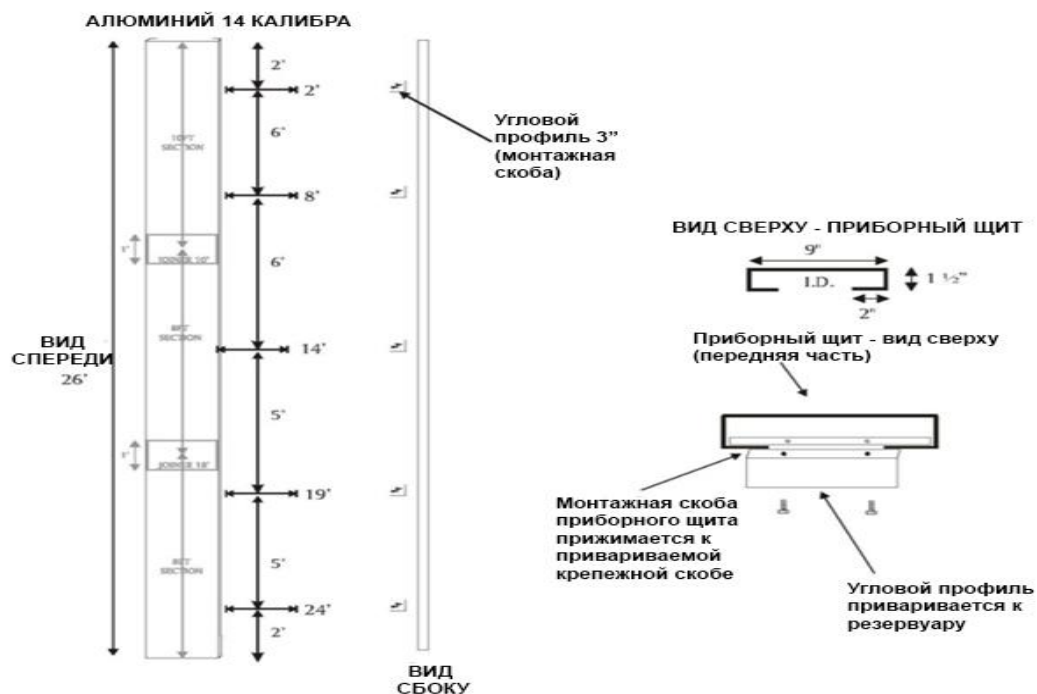
Применение

Стандартная длина шкива 24" может быть уменьшена за счет уменьшения длины ниппеля между шкивами. Для увеличения длины используйте более длинный ниппель (стандартный ниппель 14" - трубка из нержавеющей стали 1").

На все резьбовые соединения наносите герметик или тефлоновую ленту.

В идеале соединительные муфты должны быть как можно ближе к люку. В случае, если в дальнейшем потребуется техническое обслуживание, доступ ко всем кабелям будет возможен через люк-пробоотборник.

Расположение привариваемых скоб



Угловой профиль должен быть расположен и приварен к резервуару так, как показано на рисунке. Монтажная скоба приборного щита предназначена для фрикционной посадки (в приборном щите не нужно просверливать никаких отверстий). Если необходимо, монтажные скобы могут быть переустановлены и в других местах, однако НЕ устанавливайте монтажные скобы в месте расположения герметизирующего затвора.

**Расположение привариваемых монтажных скоб приборного щита разм. 26фт.**

**Для модели 5010 или 6010**

